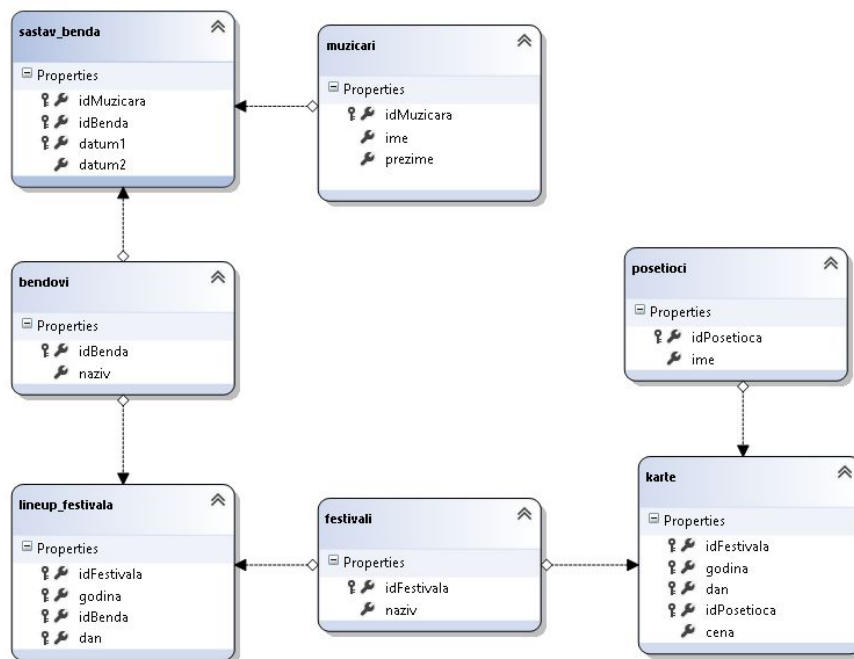


Dati su sledeći CSV fajlovi:

- **muzicari.csv** (*idMuzicara, ime, prezime*) - Spisak svih muzičara sa instrumentima koje sviraju. Jedan muzičar može svirati samo jedan instrument.
- **sastav\_benda.csv** (*idMuzicara, datum1, datum2, idBenda*) - Spisak muzičara koji su svirali u bendovima u periodu (datum1 - datum2). Atribut datum2 ima vrednost NULL ako muzičar i dalje svira u tom bendu.
- **bendovi.csv** (*idBenda, naziv*) - Spisak svih bendova.
- **festivali.csv** (*idFestivala, naziv*) - Spisak svih festivala.
- **lineup\_festivala.csv** (*idFestivala, godina, idBenda, dan*) - Spisak bendova koji su učestvovali na festivalima, po godinama i danima (redni broj dana festivala).
- **posetioći.csv** (*idPosetioca, ime*) - Spisak svih posetilaca.
- **karte.csv** (*idFestivala, godina, dan, idPosetioca, cena*) - Spisak svih kupljenih karata za određene dane i godine festivala.



### Parametarski posao (9 poena)

- Napisati program koji određuje muzičara koji je imao najviše nastupa na festivalima. Jedan muzičar može svirati u više bendova. Broj parametarskih poslova se zadaje kao ulazni parametar u skriptu *pokreni.sh*.

Rešenje dati u vidu parametarskog posla gde je potrebno kreirati:

1. Bash skriptu za pokretanje parametarskog posla (*pokreni.sh*), kao i integrisanje rezultata u fajl *resenje.txt*.
2. Odgovarajuće *PBS* komandne fajlove.
3. Programske kodove za obradu podataka i kreiranje rešenja.

**Napomena:** Svi potencijalno zahtevni proračuni se moraju izvršiti u vidu parametarskog posla na klasteru. Rešenje mora raditi kada se pokrene na proizvoljnoj putanji foldera.